

Anreise zur Messe Frankfurt Getting to Messe Frankfurt



Subject to change, as of 11/2004  Printed in Germany 11/04/20/D/GB

Messe Frankfurt GmbH
Ludwig-Erhard-Anlage 1
60327 Frankfurt am Main
Telefon +49 69 75 75-29 97
Telefax +49 69 75 75-69 46
info@messefrankfurt.com
www.messefrankfurt.com



Willkommen

Liebe Messebesucher,

herzlich willkommen in Frankfurt am Main. Woher auch immer Sie kommen, Sie erreichen die Messe Frankfurt bequem und schnell. Die zentrale Lage Frankfurts bietet beste Verbindungen in alle Welt.



Der Frankfurter Hauptbahnhof ist mit 1.700 Zügeinfahrten am Tag Europas verkehrsreichster Bahnhof.



Der Flughafen Frankfurt ist die bedeutendste Drehscheibe des Luftverkehrs auf dem europäischen Kontinent. Rund 50 Millionen Passagiere nutzen ihn jährlich als Tor zur Welt.

Der etwa 1,5 Stunden entfernte Flughafen Frankfurt-Hahn ist die Low-Cost-Alternative zu vielen europäischen Destinationen.



Die Autobahnen rund um Frankfurt sind angebunden an das europäische Fernstraßennetz. Durch Hinweisschilder ist der Weg zur Messe Frankfurt leicht zu finden.



Der öffentliche Nahverkehr mit U- und S-Bahn, Straßenbahn und Bus bindet alle Stadtteile an die Messe Frankfurt an. Es gibt eine Extraseite für die Anbindung des Messegeländes an den Rhein-Main-Verkehrsverbund (RMV).

Die wichtigsten Anreisemöglichkeiten haben wir für Sie in dieser Broschüre zusammengestellt. Weitere Informationen erhalten Sie unter:

www.messefrankfurt.com

Wir freuen uns auf Sie.

Welcome

Dear Trade Fair Visitors,

Welcome to Frankfurt/Main. Wherever you are coming from, you will be able to reach Messe Frankfurt quickly and conveniently. Frankfurt's central location means that there are excellent connections from all parts of the world.



With 1,700 arrivals daily, Frankfurt Central Station is Europe's busiest railway station.



Frankfurt Airport is the most important air traffic hub on the continent. Around 50 million passengers every year use it as a gateway to all corners of the globe.

Frankfurt-Hahn Airport, located approximately 1 1/2 hours from the city, offers a low-cost alternative serving several European destinations.



The interstates around Frankfurt form part of the European road network. Signposts ensure that Messe Frankfurt is easy to find.



Public transportation in the form of suburban railways, subways, streetcars and busses get you to Messe Frankfurt from all areas of the city. An entire separate page shows you how to reach the trade fair grounds using the Rhein-Main Public Transportation Authority (RMV).

In this brochure we have compiled the most important ways of reaching Messe Frankfurt. For more information please visit:

www.messefrankfurt.com

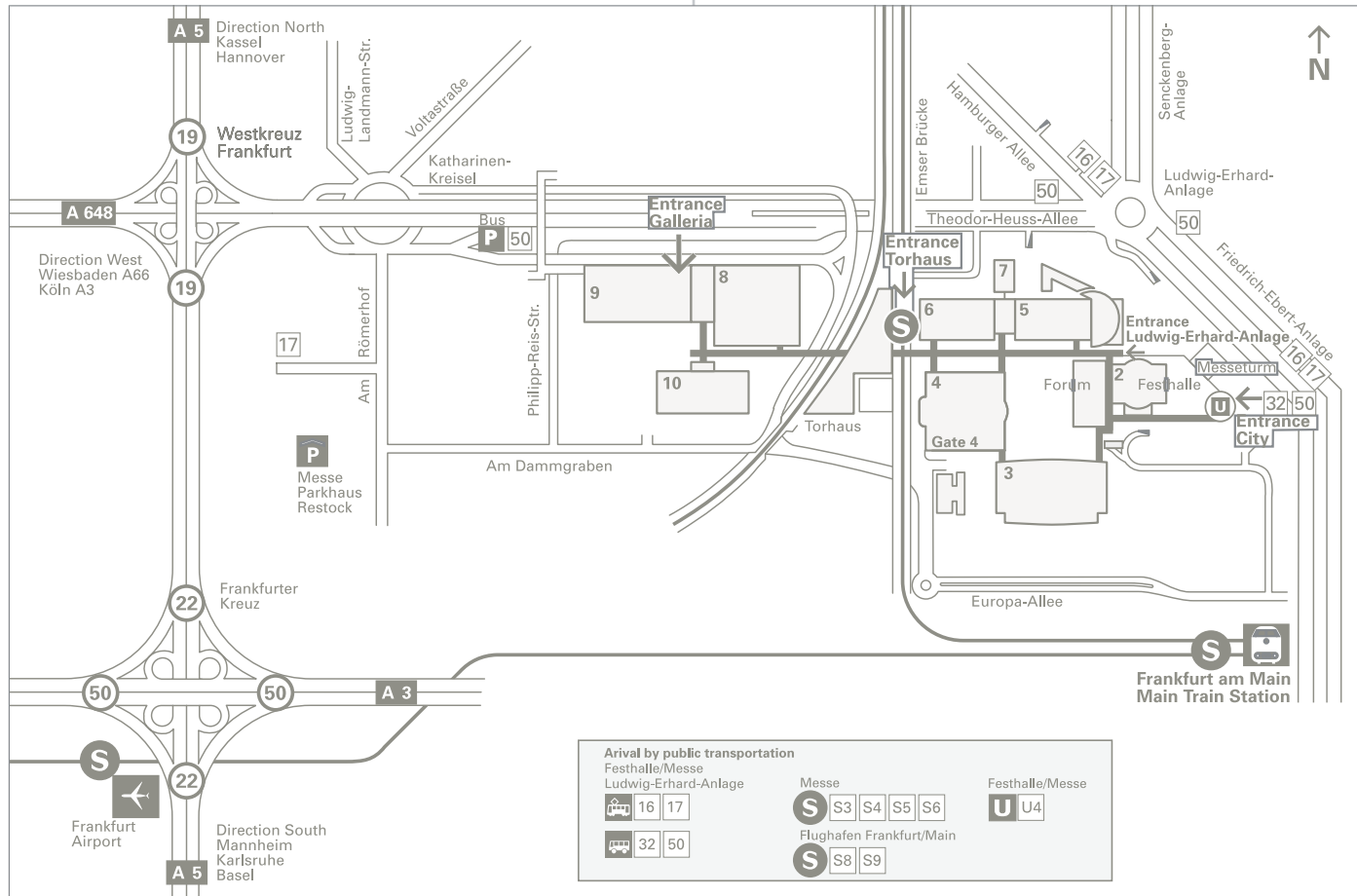
We look forward to seeing you there.



Anreise mit dem Auto

Der direkte Weg zur Messe führt über die A5 zum Westkreuz Frankfurt. Folgen Sie den Hinweisschildern „Messe Frankfurt“ oder „Messe“, die Sie zum Rebstockgelände mit 15.000 Parkplätzen direkt an der Autobahn führen. Ein kostenloser Shuttle-Bus bringt Sie zum Messegelände.

Autobahn-Anbindung zum Messegelände
Motorway connection to the trade fair grounds



Arriving by car

The A5 interstate via the Westkreuz Frankfurt interchange takes you directly to Messe Frankfurt. Follow the signposts "Messe Frankfurt" or "Messe". These will take you to the "Rebstock" grounds, where there are 15,000 parking lots located right next to the interstate. From there a free shuttle bus will take you to the trade fair grounds.



Anreise mit dem Flugzeug Frankfurt Airport

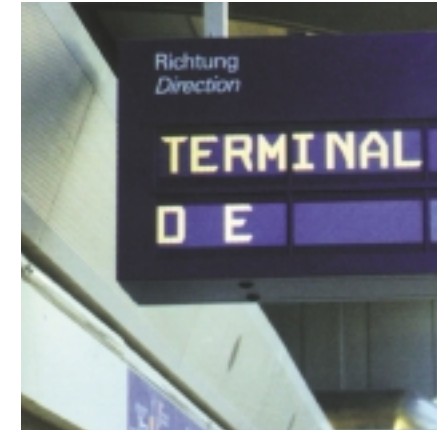


Mit Ihrer Ankunft auf dem Flughafen Frankfurt sind Sie nur noch 15 km von der Messe Frankfurt entfernt. Der Flughafen Frankfurt hat zwei Terminals (1+2). Zur besseren Übersicht sind sie in einzelne Bereiche unterteilt. Das Terminal 1 gliedert sich in A, B und C; Terminal 2 in D und E.

Im Terminal 1 finden Sie im gesamten Bereich A und teilweise auch in B die Lufthansa und Star Alliance. Im Terminal 2 haben viele amerikanische und asiatische Airlines ihre Basis, da hier viele Flüge aus den USA und Fernost ankommen. Auch British Airways und Air France haben hier ihren Sitz. Gleichgültig in welchem der beiden Terminals Sie ankommen: Zu Messezeiten finden Sie spezielle Messe-Infostände (Terminal 1, B, Ankunftsebene und Terminal 2, Ankunftsebene), an denen man Ihnen gerne mit Rat und Tat weiterhilft.



Arriving by plane Frankfurt Airport



When you arrive at Frankfurt Airport, you are only 15 km away from Messe Frankfurt. Frankfurt Airport has two terminals (1+2). For the sake of greater clarity, these are divided into separate areas. Terminal 1 is divided into A, B, and C, Terminal 2 into D and E.

In Terminal 1 you will find Lufthansa and Star Alliance throughout the entire A area and in part of B as well. Several American and Asian airlines are based in Terminal 2, as many flights arrive here from the US and the Far East. British Airways and Air France are also located here. Regardless of which of the terminals you arrive at, during trade fair times you will find special trade fair information stands (Terminal 1, B, arrivals level and Terminal 2, arrivals level) where staff will be on hand to give you assistance and advice.



Anreise mit dem Flugzeug Frankfurt Airport

weiter mit dem Taxi zur Messe Frankfurt

Fahren Sie direkt zur Messe Frankfurt, „Eingang City“ (Festhalle, Congress Center, Forum, Hallen 1, 3, 4, 5, 6, 7) oder „Eingang Galleria“ (Halle 8, 9, 10, Torhaus). Der Eingang Galleria ist nur bei großen Messen geöffnet.

weiter mit dem Messe Frankfurt Shuttle-Bus

Bei großen Messen fährt der Messe Frankfurt Shuttle-Bus jede Viertelstunde vom Busbahnhof im Terminal 1 direkt zum Messeingang Galleria. Er ist nicht im Preis der Eintrittskarte enthalten. An den Info-Ständen der Messe auf dem Flughafen erfahren Sie, wo und wann die Shuttle-Busse im Busbahnhof abfahren. Fahrzeit ca. 15 Minuten.



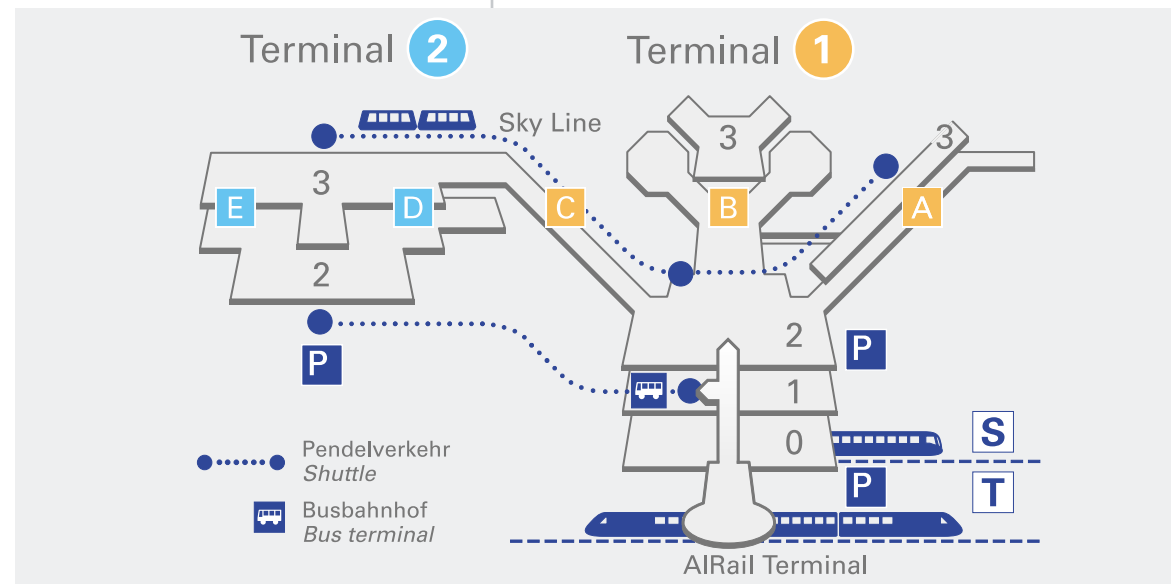
Arriving by plane Frankfurt Airport

and taking a cab to Messe Frankfurt

Take the cab directly to Messe Frankfurt, “Eingang City” (Festhalle, Congress Center, Forum, Halls 1, 3, 4, 5, 6, 7) or “Eingang Galleria” (Hall 8, 9, 10, Torhaus). The Eingang Galleria is only open when there are major trade fairs.

and taking Messe Frankfurt shuttle bus

During major trade fairs the Messe Frankfurt shuttle busses run directly from the Airport bus station in Terminal 1 to Messe Frankfurt, Eingang Galleria, every quarter of an hour. The cost of the journey is not included in your entrance ticket. You can find out when and where the shuttle busses leave from the bus station at the trade fair information stands at the Airport. The journey takes approx. 15 minutes.





Anreise mit dem Flugzeug Frankfurt Airport



weiter mit der S-Bahn zur Messe Frankfurt

Vom Regionalbahnhof unter Terminal 1 können Sie alle acht Minuten mit der S 8 und S 9 Richtung Hanau direkt zum Hauptbahnhof Frankfurt fahren. Fahrzeit ca. zehn Minuten. Folgen Sie am Hauptbahnhof den grünen Wegweisern „S“ auf dem Querbahnsteig nach links zum Tiefbahnhof. Von dort sind es nur noch zwei Stationen mit der S 3 (Bad Soden), S 4 (Kronberg), S 5 (Bad Homburg/Friedrichsdorf), S 6 (Friedberg) zur Haltestelle Messe. Fahrzeit von Frankfurt Hauptbahnhof ca. drei Minuten. Wenn Sie vom Hauptbahnhof wieder zurück zum Flughafen fahren möchten, nehmen Sie die S 8 oder S 9 Richtung Wiesbaden. Zum Flughafen Frankfurt-Hahn fährt vom Hauptbahnhof ein Shuttle-Bus (siehe Seite 14).



Arriving by plane Frankfurt Airport



and taking the suburban train to Messe Frankfurt

Every eight minutes an S 8 or S 9 suburban train (direction Hanau) leaves the station below Terminal 1, stopping at the Central station (Hauptbahnhof). The journey takes approx. ten minutes. Upon arrival, follow the green “S” signs and turn left towards the underground station. From here it is only two stops on the S 3 (Bad Soden), S 4 (Kronberg), S 5 (Bad Homburg/Friedrichsdorf), or S 6 (Friedberg) to the “Messe” stop. The journey takes approx. three minutes. If you want to return to the Airport from the Central Station, take S 8 or S 9 in the direction of Wiesbaden. A shuttle bus to Frankfurt-Hahn Airport leaves from the Central Station (see page 14).



Anreise mit dem Flugzeug Flughafen Frankfurt-Hahn



Der Flughafen Frankfurt-Hahn bietet als Low-Cost-Flughafen weitere und kostengünstige Flugverbindungen nach Frankfurt an. Über zwei Terminals stehen hier Abfertigungskapazitäten für fünf Millionen Passagiere jährlich zur Verfügung. Damit gehört Frankfurt-Hahn mittlerweile zu den zehn größten Flughäfen Deutschlands.

Modernste technische Standards, ein umfangreiches Serviceangebot und zahlreiche Shopping-Möglichkeiten garantieren den Fluggästen Sicherheit und Komfort auf hohem Niveau.

Aufgrund der Lage des Flughafens sind auch Nachtflüge möglich. Weiterhin stehen ausreichend Parkplätze zur Verfügung, ein Shuttle-Bus verbindet die Parkplätze mit dem Passagierterminal. Regelmäßig verkehrt ein Shuttle-Bus zum Frankfurt Airport und dem Frankfurter Hauptbahnhof.



Arriving by plane Frankfurt-Hahn Airport



The low-cost airport at Frankfurt-Hahn provides additional, value-for-money opportunities for reaching Frankfurt by air. The two terminals there can handle five million passengers annually, making Frankfurt-Hahn one of Germany's ten largest airports.

State-of-the-art technology, all-round service and extensive shopping facilities guarantee passengers the very highest standards of safety and comfort.

Due to the airport's geographical location, night flights are possible here. What's more, there is ample parking. Shuttle busses operate between the car park and the terminal, as well as to and from Frankfurt Airport and Frankfurt Central Station.



Anreise mit dem Flugzeug Flughafen Frankfurt-Hahn

Die Ankunftshallen mit den Gepäckausgaben befinden sich direkt hinter dem Vorfeld, die der Passagier vom Flugzeug ohne Umwege zu Fuß erreicht. Unter anderem haben Sie dort die Möglichkeit, Ihren Mietwagen abzuholen. Das Passagierterminal 1 ist täglich 24 Stunden geöffnet. Nähere Informationen erhalten Sie im Internet unter www.hahn-airport.de oder telefonisch unter: +49 65 43 50 92 00

weiter mit dem Auto zur Messe Frankfurt

- Bundesstraße B50 zur Autobahn A61 Richtung Bingen
- Dreieck Nahetal auf die A60 Richtung Mainz/Wiesbaden
- auf die A643 Richtung Wiesbaden
- am Schiersteiner Kreuz auf die A66 Richtung Frankfurt
- ab Eschborner Dreieck die A 648 Richtung Messe über das Westkreuz Frankfurt
- Bitte folgen Sie dem aktuellen Messe-Parkleitsystem.

weiter mit dem Bus / Shuttle-Bus zur Messe Frankfurt

Unmittelbar vor dem Passagierterminal liegt die Haltestelle für den Shuttle-Bus, der von dort zum Frankfurt Airport und weiter zum Frankfurter Hauptbahnhof fährt. Die gesamte Fahrzeit beträgt rund 1 Stunde 45 Minuten.

Fahrplaninfo unter Telefon
+49 65 43 50 19 0
oder im Internet: www.hahn-airport.de



Arriving by plane Frankfurt-Hahn Airport

The arrival halls and baggage reclaim are located directly behind the apron, and passengers can reach them directly on foot. Hire cars can also be picked up here. Terminal 1 is open 24 hours a day. For more information visit www.hahn-airport.de or call: +49 65 43 50 92 00

by car from Frankfurt-Hahn to Messe Frankfurt

- take the B50 main road as far as the A61 interstate (direction Bingen)
- at the Nahetal interchange take the A60 interstate (direction Mainz/Wiesbaden)
- take the A643 interstate in the direction of Wiesbaden
- at the Schiersteiner interchange take the A66 interstate (direction Frankfurt)
- at the Eschborn interchange take the A648 interstate towards Messe via the Westkreuz Frankfurt interchange
- then follow the Messe parking guidance system in operation.

by bus from Frankfurt-Hahn to Messe Frankfurt

The stop for the shuttle bus to Frankfurt Airport and Frankfurt Central Station is located directly in front of the terminal. The journey takes around 1 hour 45 minutes.

For information on the timetable call
+49 65 43 50 19 0
or visit: www.hahn-airport.de



Anreise mit der Bahn



Im Frankfurter Hauptbahnhof treffen ICE-, IC-, EC-Verbindungen aus Deutschland und Europa zusammen. Der Tiefbahnhof unter dem Hauptbahnhof bietet den direkten und schnellsten Anschluss zur Messe mit den S- und U-Bahnen des Rhein-Main-Verkehrsverbundes (RMV).

weiter mit dem Taxi zur Messe Frankfurt

Die Taxistände sind am Hauptbahnhof gut ausgeschildert. Der größte Halteplatz befindet sich nur wenige Schritte vom Hauptportal des Bahnhofs entfernt. Das Taxi fährt Sie zum Messeingang.

Telefon Taxizentralen:
+49 69 23 00 01
+49 69 25 00 01
+49 69 23 00 33



Arriving by train



ICE, IC, and EC connections from all over Germany and Europe converge at Frankfurt Central Station. The subway station below the Central Station provides the most direct and fastest connection to the "Messe" stop by the Rhein-Main Public Transportation Authority (RMV) suburban (S-Bahn) and subway (U-Bahn) trains.

and taking a cab to Messe Frankfurt

The taxi ranks at Frankfurt Central Station are well sign-posted. The largest is just a few steps away from the main exit. Taxis will take you to the entrance.

Cab company phone numbers:
+49 69 23 00 01
+49 69 25 00 01
+49 69 23 00 33



Anreise mit der Bahn



weiter zu Fuß zur Messe Frankfurt

Vom Bahnhof aus gehen Sie auf der Düsseldorfer Straße über den Platz der Republik und die Friedrich-Ebert-Anlage bis zum Messegelände. Eine gute Orientierungshilfe ist der „Messturm“ mit seiner pyramidenförmigen Spitze und dem dazugehörigen „Hammering Man“. Wenige Schritte von ihm entfernt liegt der „Eingang City“, durch den Sie auf das Messegelände gelangen.



Arriving by train



and walking to Messe Frankfurt

From the Central Station, walk along Düsseldorfer Straße heading towards Platz der Republik. Carry straight on, along Friedrich-Ebert-Anlage, which will lead you directly to the trade fair grounds. Useful landmarks to look out for are the pyramid-topped “Messturm” with the Hammering Man statue below. It is located just a few steps away from “Eingang City”, your entrance to the trade fair grounds.



Anreise mit der Bahn



weiter mit der S-Bahn zur Messe Frankfurt

Folgen Sie den Wegweisern „S“ auf dem Querbahnsteig nach links zum Tiefbahnhof. Von der S-Bahn-Haltestelle Hauptbahnhof Gleis 104 sind es nur noch zwei Stationen bis zur Messe Frankfurt.

Die Messe Frankfurt besitzt eine eigene S-Bahnstation, die Sie vom Hauptbahnhof mit den vier Linien S 3 (Bad Soden), S 4 (Kronberg), S 5 (Bad Homburg/Friedrichsdorf), S 6 (Friedberg) erreichen.

Hier haben Sie direkten Zugang zum Torhaus mit seinen Serviceeinrichtungen und Anschluss zur Via Mobile, die die Messehallen miteinander verbindet. Bei schlechter Witterung gelangen Sie so trockenen Fußes von der S-Bahn in die Messehallen.



Arriving by train



taking the suburban train to Messe Frankfurt

Follow the “S” signs and turn left toward the subway station. It is only two stops from the suburban railway station at the Central Station, platform 104, to the Messe Frankfurt stop.

The Messe Frankfurt has its own station, which you can reach via the four suburban train lines S 3, (Bad Soden), S 4 (Kronberg), S 5 (Bad Homburg/Friedrichsdorf), S 6 (Friedberg).

These take you directly to Torhaus, with its extensive service facilities and to the Via Mobile moving walkway, which connects the exhibition halls with each other. This means that even if the weather is bad, you can get from the station to the halls without getting wet.



Anreise mit der Bahn

weiter mit der U-Bahn zur Messe Frankfurt

Die Linie U 4 fährt in kurzen Abständen vom Hauptbahnhof Richtung Bockenheimer Warte direkt zur Haltestelle „Festhalle/Messe“ (Eingang City).

weiter mit der Straßenbahn zur Messe Frankfurt

Vom Bahnsteig aus gehen Sie zum Hauptausgang und überqueren den Bahnhofplatz bis zur Straßenbahnhaltestelle. Die Linien 16 und 17 fahren direkt zur Haltestelle „Festhalle/Messe“ (Eingang City).



Arriving by train

and taking the subway to Messe Frankfurt

The U 4 line leaves the Central Station for Bockenheimer Warte, stopping at “Festhalle/Messe” (“Eingang City”) at regular intervals.

taking the streetcar to Messe Frankfurt

From the railway platform, proceed to the main exit, cross the station forecourt and go to the streetcar stops immediately in front of you. No. 16 and 17 will take you directly to the “Festhalle/Messe” (“Eingang City”) stop.



Öffentlicher Nahverkehr

Verbindungen

Auch wenn Sie bereits in der Stadt sind, finden Sie mit öffentlichen Verkehrsmitteln leicht den Weg zur Messe. Die bequemste Verbindung: Mit den S-Bahnlinien S 3 (Bad Soden), S 4 (Kronberg), S 5 (Bad Homburg/Friedrichsdorf) und S 6 (Friedberg) zur Station Messe, oder der U 4 zur Station Festhalle/Messe. Mit den U-Bahnlinien U 1, U 2, U 3, U 6 und U 7 haben Sie an der Hauptwache und mit der U 5, U 6 und U 7 an der Konstablerwache Anschluss an die S-Bahnen, die zur Messe fahren. Weitere Informationen entnehmen Sie bitte dem angehängten Schnellbahn-Plan des Rhein-Main-Verkehrsverbundes (RMV).

Eintrittskarte = Fahrausweis

Mit einem RMV-Nutzungshinweis versehene Eintrittskarten zu den Messen (ausgenommen Gutscheine- und Ehrenkarten sowie Karten für Gastveranstaltungen) gelten gleichzeitig als Fahrausweis. Diese beinhalten die kostenlose Fahrt zur Messe und zurück mit den öffentlichen Verkehrsmitteln des Rhein-Main-Verkehrsverbundes (RMV) innerhalb des gesamten Tarifgebietes (Informationen unter www.rmv.de). An der Kasse erworbene Tageskarten berechtigen nur zur Rückfahrt von der Messe.

Weiterhin können Sie Fahrscheine für U-, S- und Straßenbahnen am RMV-Automaten erhalten.

Tipp: Schon ab drei Fahrten am Tag lohnt sich das Tagesticket.



Local public transport

Connections

Even if you are already in the city, you can reach Messe Frankfurt conveniently using local public transport. The easiest way is to take the suburban trains S 3 (Bad Soden), S 4 (Kronberg), S 5 (Bad Homburg/Friedrichsdorf) and S 6 to the Messe stop, or the U 4 to the Festhalle/Messe stop. You can change from the U 1, U 2, U 3, U 6 and U 7 subway lines to Messe-bound suburban trains at Hauptwache, and from lines U 5, U 6 and U 7 at Konstablerwache. You will find further information in the attached RMV suburban railway map.

Your entrance ticket is also your train ticket

Trade fair entrance tickets (excluding vouchers, complimentary tickets and tickets for guest exhibitions) displaying an RMV-valid emblem also serve as a valid train ticket. They entitle visitors to travel to and from Messe Frankfurt free of charge throughout the entire RMV public transportation network. (For more information visit www.rmv.de). One-day entrance tickets purchased at the ticket office only entitle visitors to travel home from Messe Frankfurt free of charge.

Furthermore you can buy tickets for the subway, suburban trains and streetcars at the RMV ticket machines.

Here's a tip: If you are going to make more than three trips in any one day it's worth buying a day ticket.

Schnellbahnplan

